

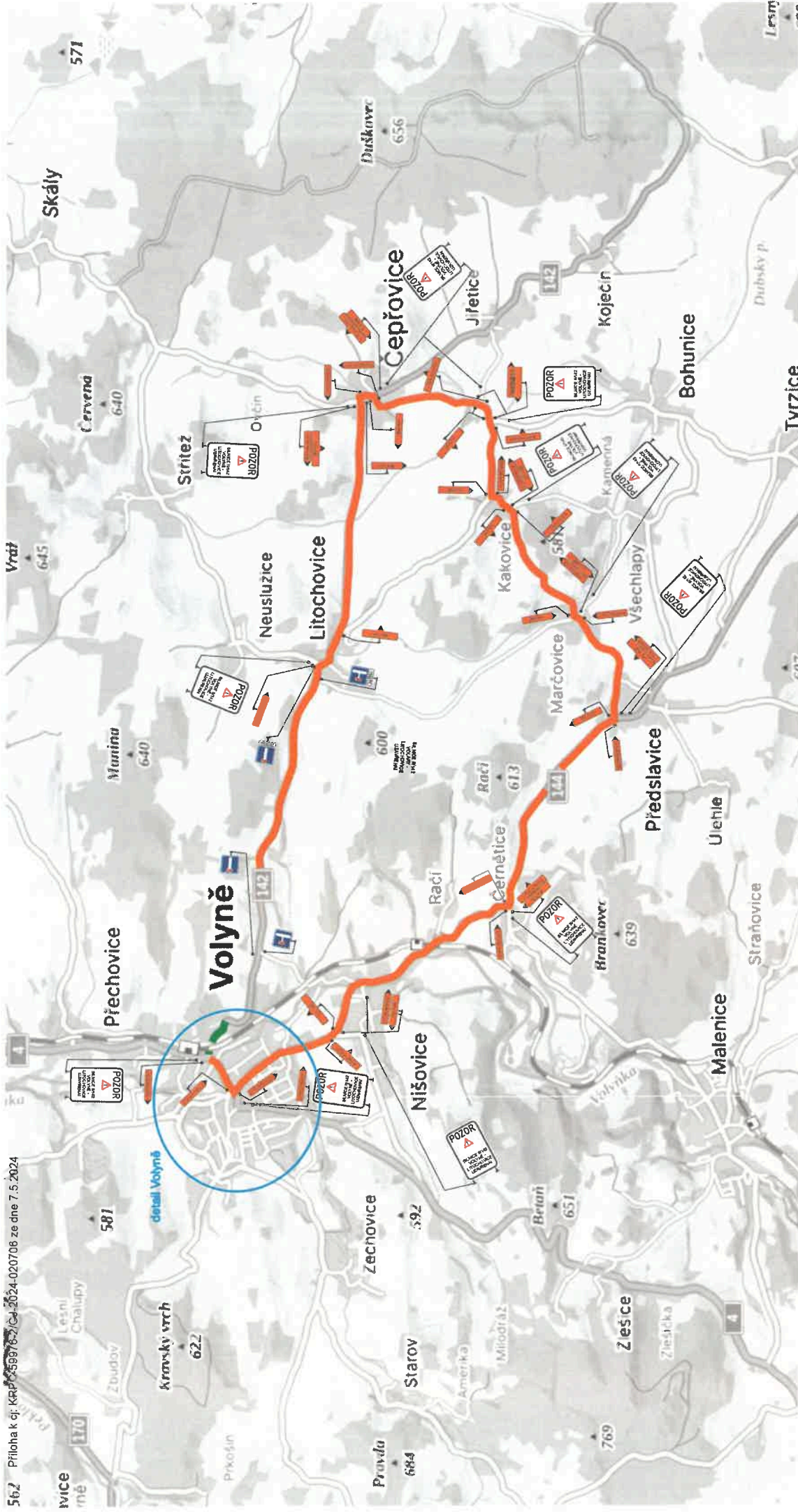


Velkoplošná výprava silnice II/142 Volyně - průtah

DIO - Velkoplošná výprava silnice II/142 Volyně - průtah

Vypracovala: Marie Polenská
E-mail: polenska@znakon.cz
Telefon: +420 608 371 383

56.2 Příloha k o: KRP 0599762/CJ 2024-020706 ze dne 7.5.2024



Dočasná neplatnost stávajících svistých dopravních značek bude provedena škrtnutím páskou s oranžovo - černým pruhem v šíři 50 mm !
Skrtnout aktuálně neplatné cile.

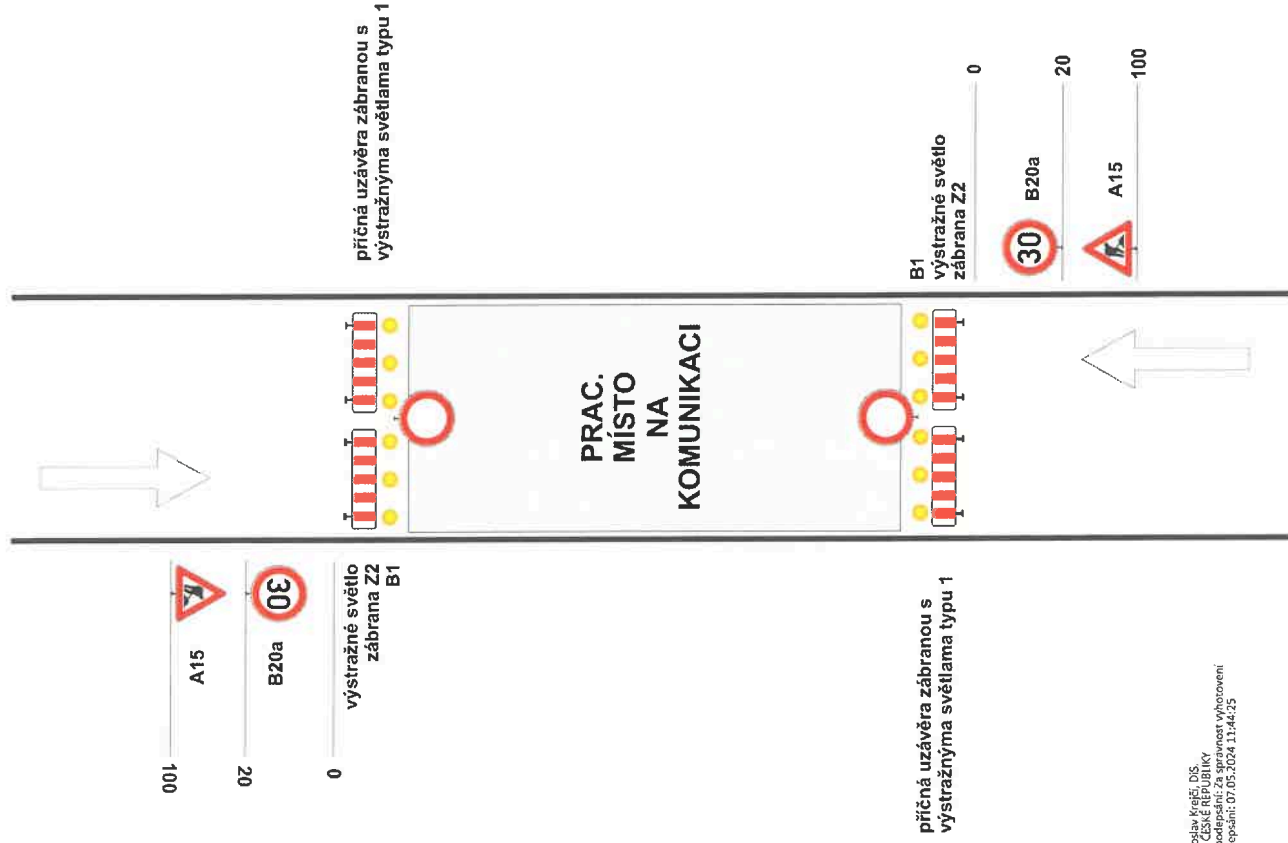
- mišni komunikace
- subvejci svéle DZ
- pracovní místo na silnici
- objezdná trasa

ÚPLNÁ UZAVÍRKA PRACOVNÍHO MÍSTA

DOČASNÉ DOPRAVNÍ ZNAČENÍ PŘI PROVÁDĚNÍ PRACÍ



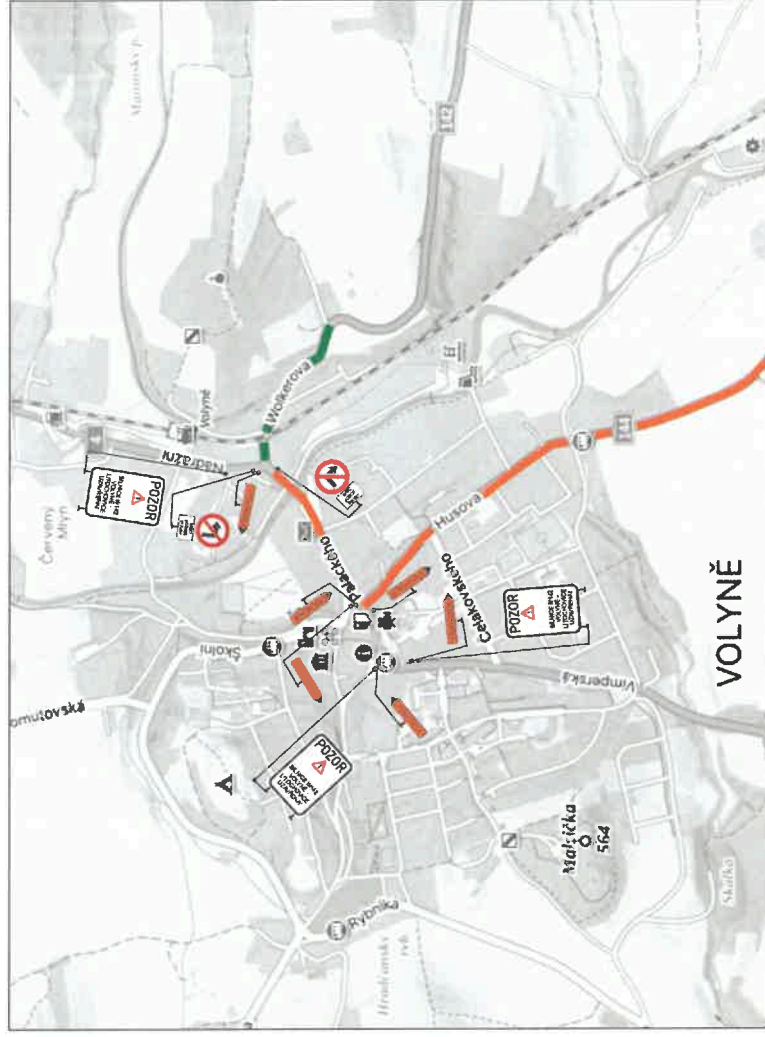
Velkoplošná výsrava silnice III/142 Volyně - průtah
DIO - Velkoplošná výsrava silnice II/142 Volyně - průtah



příčná uzávěra zábranou s výstražnými světly typu 1

příčná uzávěra zábranou s výstražnými světly typu 1

detail Volyně



Dočasná neplatnost stávajících svistých dopravních značek bude provedena škrtnutím páskou s oranžovo - černým pruhem v šíři 50 m i Škrtnout aktuálně neplatné cíle.

- místní komunikace
- stávající svisté BZ
- pracovní místo na silnici
- objízdná trasa