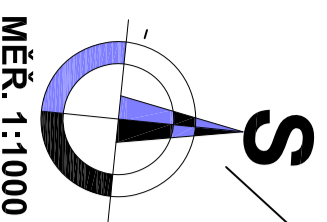
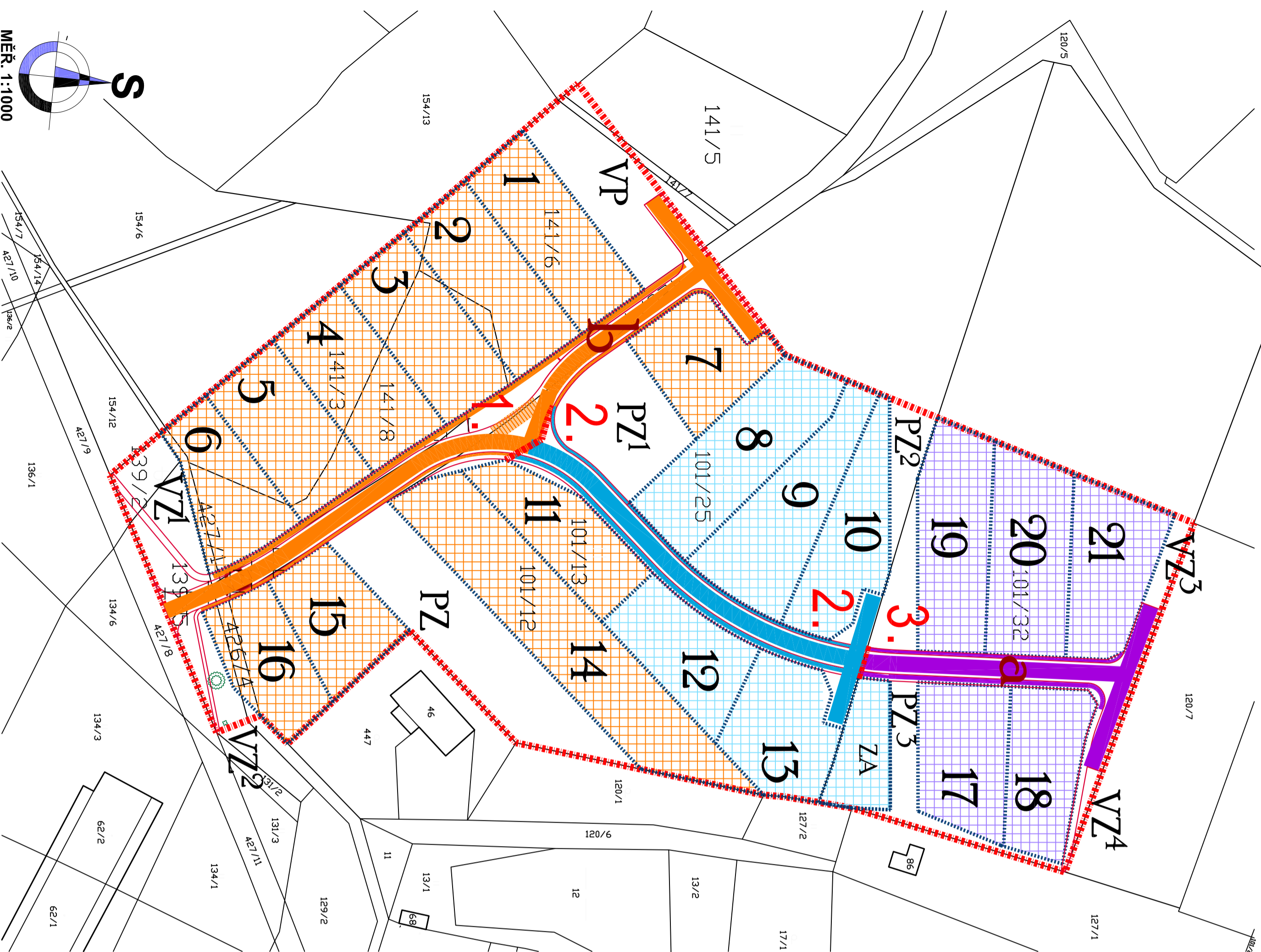


# ÚZEMNÍ STUDIE PŘEDSLAVICE plocha Z8



VÝMĚRY OSTATNÍCH POZEMKŮ

FÁZE	Č. ZN.	VÝMĚRA
1.	VP	1107
1.	PZ	1960
1.	PZ1	1053
3.	PZ2	700
3.	PZ3	464
1.	VZ1	667
1.	VZ2	210
3.	VZ3	203
3.	VZ4	60
1.	a	2968
3.	b	829

FÁZE	OZN.	VÝMĚRA m <sup>2</sup>
1.	1	1245
	2	1252
	3	1249
3.	4	1228
	5	1069
	6	994
2.	7	965
	8	1483
	9	1403
1.	10	1100
	11	1011
	12	1015
1.	13	1062
	14	2480
	15	927
1.	16	903
	17	1080
	18	1010
3.	19	1311
	20	1340
	21	1116
2.	ZA	551

## LEGENDA

### HRANICE A ZNAČENÍ

- hranice řešeného území = hranice zastavitelné plochy
- katastrální mapa

### ZPŮSOB VYUŽITÍ PLOCH

**1 AŽ 21** označení stavebního pozemku

STAVEBNÍ POZEMEK smíšené obytné (SO)  
veřejný prostor (komunikace, chodníky, obratiště...)

**VP** veřejné prostranství

**VZ1 VZ2 VZ3 VZ4** veřejná zeleň

**PZ** přírodní zeleň - stav

**PZ1 PZ2 PZ3** přírodní zeleň - návrh

**ZA** zahrada - návrh

### STAVEBNÍ POZEMEK

- 1. FÁZE
- 2. FÁZE
- 3. FÁZE

### KOMUNIKACE, CHODNÍK

- 1. FÁZE
- 2. FÁZE
- 3. FÁZE

**1. 2. 3.** OZNAČENÍ FÁZÍ

ÚZEMNÍ STUDIE_PŘEDSLAVICE_PLOCHA Z8	
VÝKRES:	POSTUP VÝSTAVBY
MĚŘÍTKO: 1:1000	DATAUM: VI. 2022
VYPRACOVAL: Ing.arch.Dagmar Buzu,Kostnická 158,39001 Tábor	Číslo územní studie: 158/2022