

ÚZEMNÍ STUDIE PŘEDSLAVICE plocha Z8

LEGENDA

HRANICE A ZNAČENÍ

— hranice řešeného území
= hranice zastavitelné plochy

ZPŮSOB VYUŽITÍ PLOCH

1 až 22 označení stavebního pozemku

OSA KOMUNIKACE VĚTEV "a"
OSA KOMUNIKACE VĚTEV "b"

VÝMĚRY - CELKEM - ORIENTAČNÍ:

KOMUNIKACE - CELKEM bm

VĚTEV "a" 313,25
VĚTEV "b" 77,48

390,73 \approx 391 bm

KOMUNIKACE - CELKEM m²

VĚTEV "a" 2819,25
VĚTEV "b" 697,49

3516,74 \approx 3517 m²

OBRATIŠTĚ - CELKEM m²

VĚTEV "a" Oa = 290 m²
Oa* = 111 + 102 = 223 m²
VĚTEV "b" Ob = 324 m²
837 m²

OBRATIŠTĚ - CELKEM m² - zaokrouhleno

VĚTEV "a" vč.obratiště 3323 m²

VĚTEV "b" vč.obratiště 1022m²

celkem komunikace vč.obratiště 4345 m² \approx 4345 m²

VÝMĚRY - ORIENTAČNÍ:

VĚTEV "a" bm

11,55
58,16
76,59
28,12
55,45
45,35
20,51
17,52
313,25

VĚTEV "a" m²

komunikace
313,25 x 9 = 2819,25m²
obratiště Oa, Oa* = 290 + 111 + 102 = 503m²
komunikace + obratiště Oa, Oa* + napojení na MK
2819,25 + 503 = 3322,25 m² \approx 3323 m²

VĚTEV "b" bm

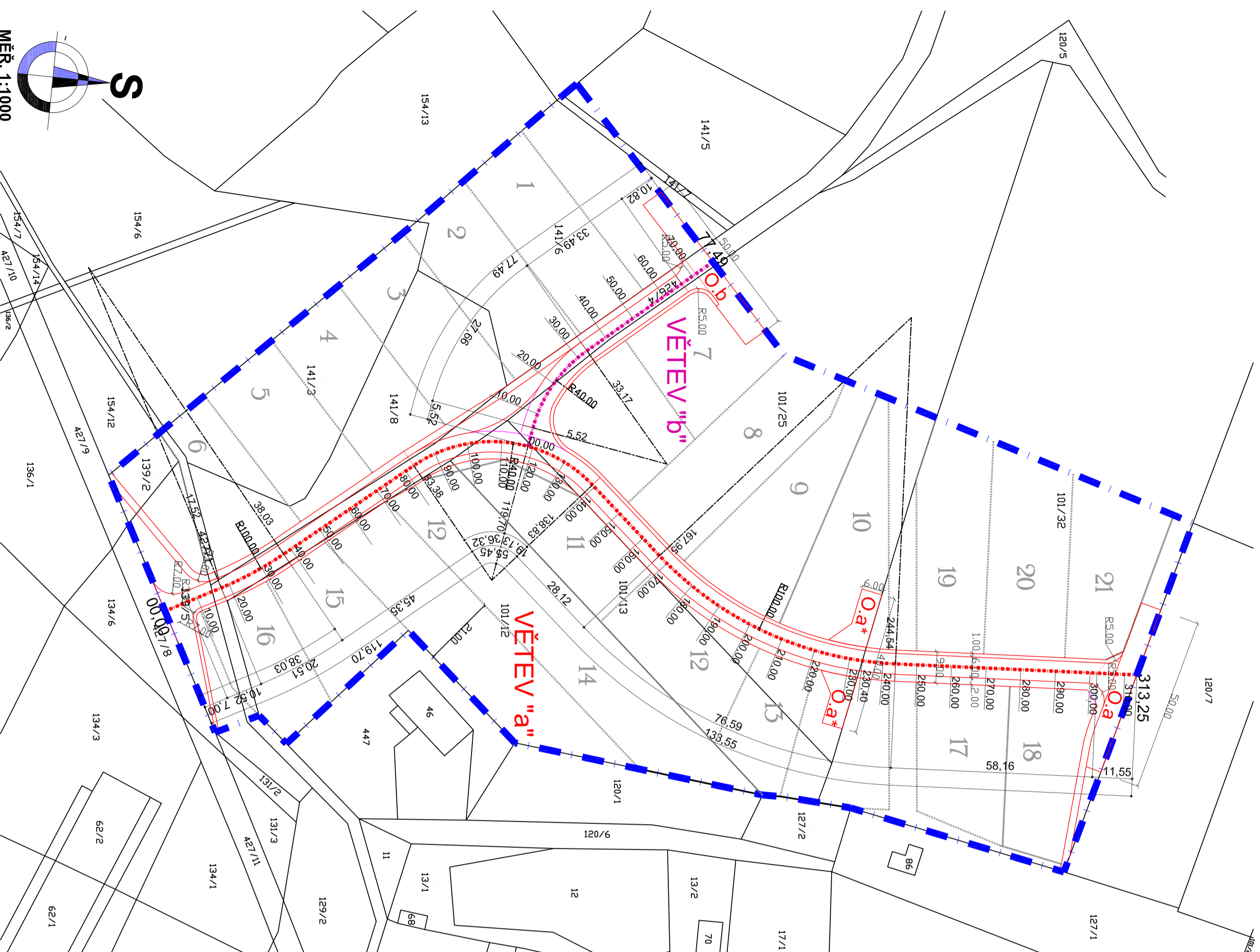
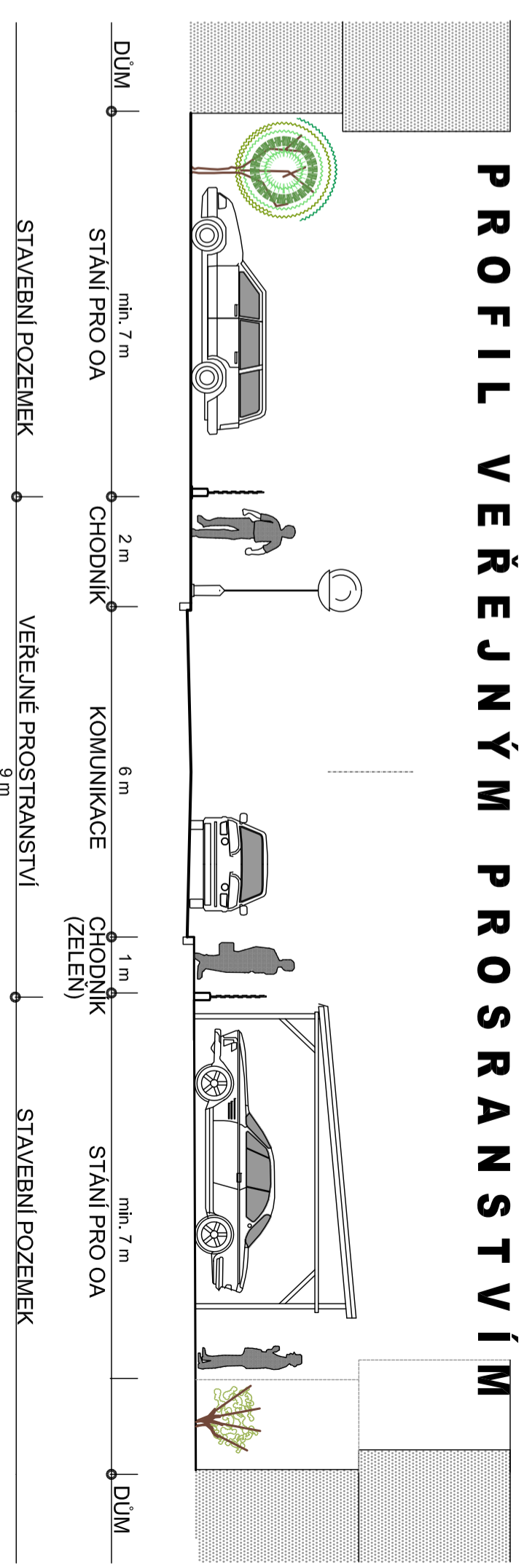
10,82
33,49
27,66
5,52
77,49

VĚTEV "b" m²

komunikace
77,49 x 9 = 697,49 m²
obratiště Ob = 324m²
komunikace + obratiště Ob
697,49 + 324 = 1021,49 \approx 1022 m²

SCHEMA

PROFIL VEŘEJNÝM PROSTRANSTVÍM



ÚZEMNÍ STUDIE PŘEDSLAVICE PLOCHA Z8	
VÝKRES: DOPRAVNÍ ŘEŠENÍ ZJEDNODUŠENÉ VYTVOVACÍ SCHEMA	Číslo: K-2022
MĚŘÍTKO: 1:1000	DATUM: VI. 2022
VYPRACOVAL: Ing.arch.Dagmar Buzu, Kostnická 158,39001 Tábor	